

03	2024.03.21	integrazione	cs	nm
rev.	data	oggetto revisione	disegnato	verificato
n° elaborato		foglio	rif.	commessa
07		F01	0611-e05-03 alberi_recinzioni.dwg	0611
				scala
				1:1000
				1:5

PLANIMETRIA GENERALE

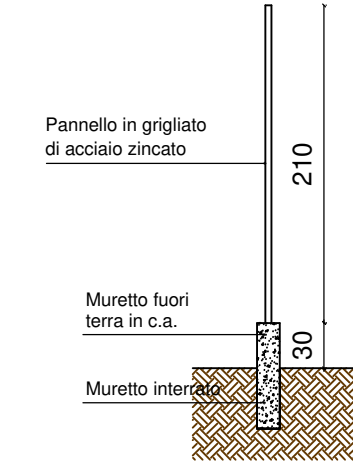
sc. 1:1000



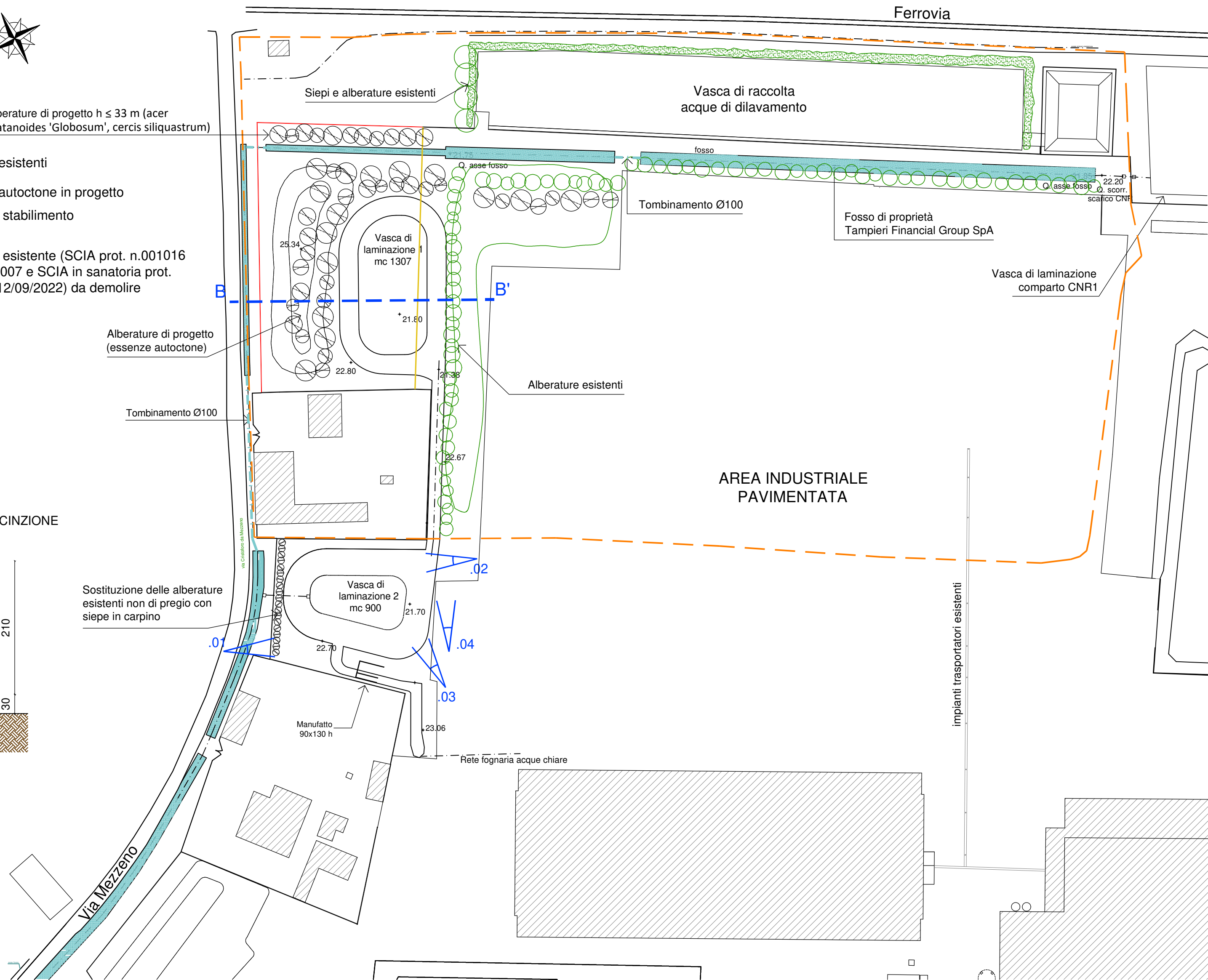
alberature di progetto h ≤ 33 m (acer platanoides 'Globosum', cercis siliquastrum)

- Alberature esistenti
- Alberature autoctone in progetto
- Recinzione stabilimento in progetto
- Recinzione esistente (SCIA prot. n.001016 del 16.10.2007 e SCIA in sanatoria prot. 77192 del 12/09/2022) da demolire

PARTICOLARE RECINZIONE STABILIMENTO
sc. 1:5

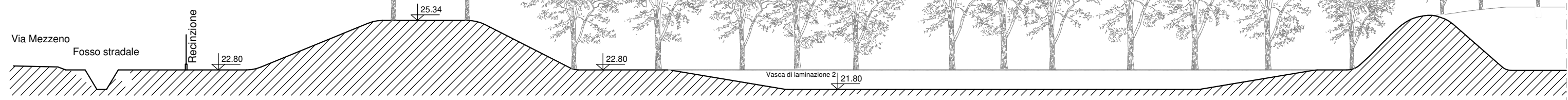


Sostituzione delle alberature esistenti non di pregio con siepe in carpino



Sezione B-B'

Scala 1:200



VISUALI FOTOGRAFICHE



Foto 01: visuale dalla via Mezzeno



Foto 02



Foto 03

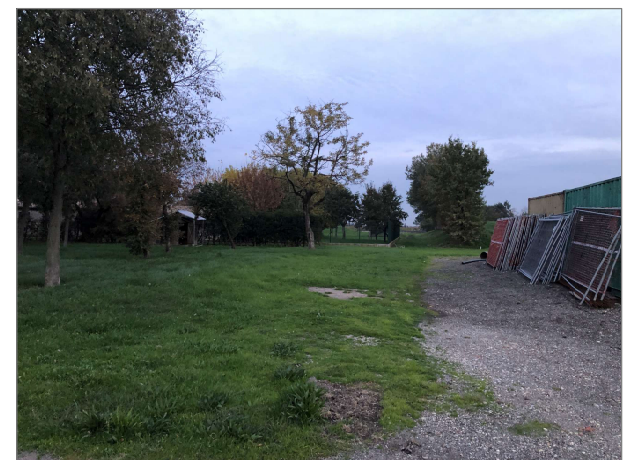


Foto 04

PROPRIETA' **TAMPIERI FINANCIAL GROUP S.P.A.**

Via Granarolo n.177/3 - Faenza (RA)
C.F. e P.IVA 00068670397

PROGETTO **PIANO PARTICOLAREGGIATO DI INIZIATIVA PRIVATA PER LA ATTUAZIONE DELLA SCHEDA 81 "PALAZZO DEI FRATI" DI P.R.G. Sub. C SIO Delibera C.C. Prot. 1644 del 27/03/2002**

UBICAZIONE **Via Granarolo 102 - 48018 FAENZA (RA)**

ELABORATO **ALBERATURE E ARBUSTI, RECINZIONI**

moroni studio tecnico associato
geom. nerio moroni
ing. crista sabbatani
arch. massimiliano gieri
progetto & D.L.
via cantinelli 30 - 48018 Faenza (RA) 0546.668528 studio@moroniprogettoedl.it